

➤ Séance 2 : Problématique : Qu'est-ce qu'une frontière ? Quels sont les courants artistiques du XX^{ème} siècle qui ont mis ce thème dans leurs œuvres ?

Support : Le Joueur de David Sala, planches p. 85-86

- **Examinez les planches 85-86 :**

Donnez les caractéristiques de la planche 85 de « Le Joueur »:

- **Etudiez les points communs que l'on peut trouver avec l'œuvre de Marcel Duchamp :**

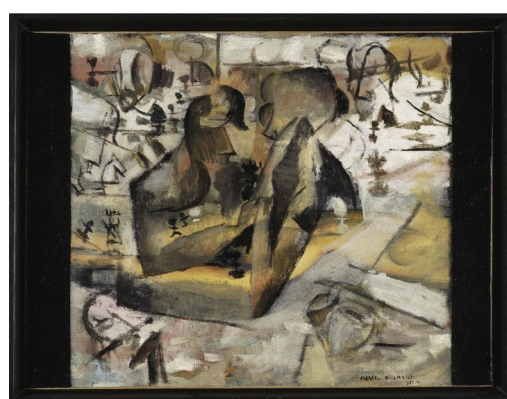
Marcel Duchamp, né à Blainville-Crevon, le 28 juillet 1887 et mort à Neuilly-sur-Seine, le 2 octobre 1968, est un peintre, plasticien, homme de lettres français, naturalisé américain en 1955.

« Si tous les artistes ne sont pas des joueurs d'échecs, tous les joueurs d'échecs sont des artistes. »

La phrase célèbre est de Marcel Duchamp, inventeur du ready made, et passionné d'échecs, discipline dans laquelle il excellait. Le père de l'art moderne et contemporain était aussi un joueur d'échecs passionné, lui qui les considérait comme une « drogue », qui a participé à des championnats, et même écrit un manuel en 1932.



La partie d'Échecs, Marcel Duchamp, 1910 x 61 cm.



Les joueurs d'Échecs, 1911. Huile sur toile, 50 x 61 cm.

« Utilisant une fois de plus la technique de la démultiplication dans mon interprétation de la théorie cubiste, je peignais les têtes de mes deux frères en train de jouer aux Échecs, cette fois non pas dans un jardin, mais dans un espace indéfini. À droite se trouve Jacques Villon et à gauche Raymond Duchamp Villon le sculpteur, chaque tête étant indiquée par plusieurs profils successifs au milieu de

la toile, quelques formes simplifiées de pièces d'Échecs disposées au hasard. Une des autres caractéristiques de ce tableau est la tonalité grisâtre de l'ensemble. On peut dire que généralement, la première réaction du Cubisme contre le Fauvisme fut l'abandon des couleurs violentes et leur remplacement par des tonalités atténuées. Ce tableau fut peint à la lumière du gaz pour obtenir cet effet d'atténuation lorsqu'on le regarde au jour ».

« La peinture ne doit pas être exclusivement visuelle ou rétinienne. Elle doit intéresser aussi la matière grise, notre appétit de compréhension. Il en est ainsi de tout ce que j'aime : je n'ai jamais voulu me limiter à un cercle étroit et j'ai toujours essayé d'être aussi universel que possible. C'est pourquoi par exemple, je me suis mis à jouer aux Échecs. En soi, le jeu d'Échecs est un passe-temps, un jeu, quoi, auquel tout le monde peut jouer. Mais je l'ai pris très au sérieux et je m'y suis complu parce que j'ai trouvé des points de ressemblance entre la peinture et les Échecs. En fait, quand vous faites une partie, c'est comme si vous esquissiez quelque chose, ou comme si vous construisiez la mécanique qui vous fera gagner ou perdre. Le côté compétition de l'affaire n'a aucune importance, mais le jeu lui-même est très, très plastique et c'est probablement ce qui m'a attiré. » (M. Duchamp)

Le **cubisme** est un mouvement artistique du début du XXe siècle, qui constitue une révolution dans la peinture et la sculpture, et influence également l'architecture, la littérature et la musique. Produites essentiellement dans la région parisienne, les œuvres cubistes représentent des objets analysés, décomposés et ré-assemblés en une composition abstraite, comme si l'artiste multipliait les différents points de vue. Elles partagent également une récurrence des formes géométriques et du thème de la modernité. (wikipédia)

- **Points communs :**

- **Points communs avec d'autres planches de l'album :**

➤ Séance 2 : Problématique : Qu'est-ce qu'une frontière ? Quels sont les courants artistiques du X^xème siècle qui ont mis ce thème dans leurs œuvres ?

Support : Le Joueur de David Sala, planches p. 85-86

- **Examinez les planches 85-86 :**

Donnez les caractéristiques de la planche 85 de « Le Joueur » :

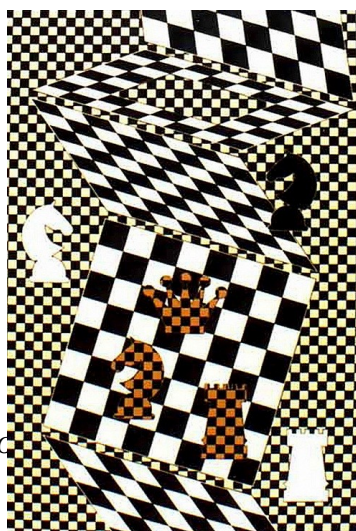
- **Etudiez les points communs que l'on peut trouver avec l'œuvre de Victor Vasarely :**

Victor Vasarely, né le 9 avril 1906 à Pécs (Hongrie) et mort le 15 mars 1997 à Paris, est un plasticien hongrois, naturalisé français en 1961, reconnu comme étant le père de l'art optique.

Op art, ou **art optique**, est une expression utilisée pour décrire certaines pratiques et recherches artistiques faites à partir des années 1960, et qui exploitent la faillibilité de l'œil à travers des illusions ou des jeux optiques.

À la différence de l'art cinétique ou cinétisme, dont les premières manifestations remontent aux années 1910 avec le futurisme, puis certaines œuvres de Marcel Duchamp ou d'Alexander Calder, où l'œuvre est animée de mouvements, les effets d'illusion que produisent les œuvres d'op art restent strictement virtuels, seulement inscrits sur la surface de la rétine, l'œil est le moteur de l'œuvre, il n'y a pas de moteur dans l'œuvre...

Les œuvres d'op art sont essentiellement abstraites. Les pièces donnent l'impression de mouvement, d'éclat de lumière et de vibration ou de mouvements alternés. Ces sollicitations visuelles placent le corps du spectateur en situation instable, entre plaisir et déplaisir, plongé dans une sensation de vertige proche de certains états d'ivresse légère.... (Source : Wikipédia, le 26/11/2018)





- **Points communs avec la planche 86 :**

- **Points communs avec d'autres planches de l'album :**

➤ Séance 2 : Problématique : Qu'est-ce qu'une frontière ? Quels sont les courants artistiques du XX^{ème} siècle qui ont mis ce thème dans leurs œuvres ?
Support : Le Joueur de David Sala, planches p. 85-86

- **Examinez les planches 85-86 :**

Donnez les caractéristiques de la planche 85 de « Le Joueur »:

- **Etudiez les points communs que l'on peut trouver avec l'œuvre de Magritte :**

René Magritte est un peintre surréaliste belge, né le 21 novembre 1898 et mort le 15 août 1967.

Le **surréalisme** est un mouvement artistique du XX^e siècle, comprenant l'ensemble des procédés de création et d'expression (peinture, musique, cinéma, photographie, littérature...) utilisant toutes les forces psychiques (automatisme, rêve, inconscient) libérées du contrôle de la raison et en lutte contre les valeurs reçues. Il est caractérisé par sa transdisciplinarité (peinture, objet, collage, cinéma, costume...) et l'importante collaboration entre ses membres...

« Magritte excelle dans la représentation des images mentales. Pour Magritte, la réalité visible doit être approchée de façon objectale. Il possède un talent décoratif qui se manifeste dans l'agencement géométrique de la représentation. L'élément essentiel chez Magritte, c'est son dégoût inné de la peinture plastique, lyrique, picturale. Magritte souhaitait liquider tout ce qui était conventionnel. « L'art de la peinture ne peut vraiment se borner qu'à décrire une idée qui montre une certaine ressemblance avec le visible que nous offre le monde » déclara-t-il. «

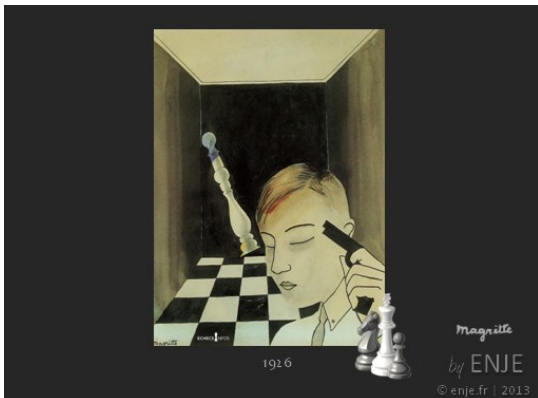
Un autre tableau, *La Reproduction interdite* (1937), montre un homme de dos regardant un miroir, qui ne reflète pas le visage de l'homme mais son dos. De la même manière, la peinture n'est pas un miroir de la réalité.



La reproduction interdite

La Reproduction interdite (1937), montre un homme de dos regardant un miroir, qui ne reflète pas le visage de l'homme mais son dos. De la même manière, la peinture n'est pas un miroir de la réalité.

Source : Wikipédia, 26/11/2018



René Magritte était un joueur d'échecs.
Et le jeu d'échecs était très présent dans son œuvre.
En 1950, il illustrera de quelques dessins la revue du Cercle d'échecs Edgard Colle, de Bruxelles.

- **Etudiez les points communs que l'on peut trouver avec l'œuvre de René Magritte :**

- **Points communs avec d'autres planches de l'album :**

➤ Séance 2 : Problématique : Qu'est-ce qu'une frontière ? Quels sont les courants artistiques du X^xème siècle qui ont mis ce thème dans leurs œuvres ?

Support : Le Joueur de David Sala, planches p. 85-86

- **Examinez les planches 85-86 :**

Donnez les caractéristiques de la planche 85 de « Le Joueur »:

- **Etudiez les points communs que l'on peut trouver avec l'œuvre de Gustav Klimt :**

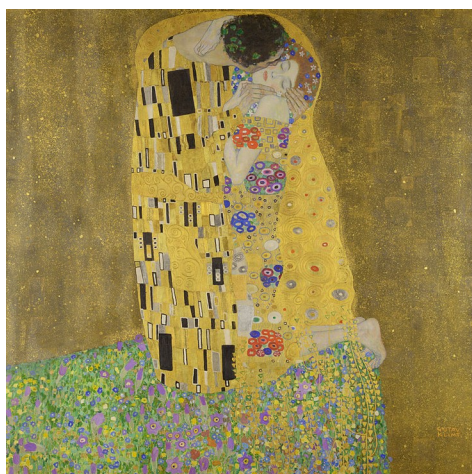
Gustav Klimt, né le 14 juillet 1862 à Baumgarten et mort le 6 février 1918 à Vienne, est un peintre symboliste autrichien, et l'un des membres les plus en vue du mouvement Art nouveau...

Le **symbolisme** est un mouvement littéraire et artistique apparu en France, en Belgique et en Russie à la fin du XIX^e siècle...

Le mot est proposé par Jean Moréas, qui utilise ici l'étymologie du mot « symbole » (« *jeter ensemble* ») pour désigner l'analogie que cette poésie souhaite établir entre l'Idée abstraite et l'image chargée de l'exprimer. Pour les symbolistes, le monde ne saurait se limiter à une apparence concrète réductible à la connaissance rationnelle. ..

L'**Art nouveau** est un [mouvement artistique](#) de la fin du [XIX^e](#) et du début du [XX^e siècle](#) qui s'appuie sur l'esthétique des lignes courbes.

Source : Wikipédia, 26/11/2018



Le Baiser



Pallas Athéna

- **Points communs :**

- **Points communs avec d'autres planches de l'album :**

- Séance 2 : Problématique : Qu'est-ce qu'une frontière ? Quels sont les courants artistiques du XX^{ème} siècle qui ont mis ce thème dans leurs œuvres ?
Support : Le Joueur de David Sala, planches p. 85-86

• **Examinez les planches 85-86 :**

Donnez les caractéristiques de la planche 85 de « Le Joueur »:

• **Etudiez les points communs que l'on peut trouver avec l'œuvre de E. Munch :**

Edvard Munch, prononcé [munʃk], né le 12 décembre 1863 en Norvège et mort en 1944, est un peintre et graveur expressionniste norvégien.

L'**expressionnisme** est un courant artistique apparu au début du XX^e siècle, en Europe du Nord, particulièrement en Allemagne... L'expressionnisme fut condamné par le régime nazi qui le considérait comme un « art dégénéré ».

L'expressionnisme est la projection d'une subjectivité qui tend à déformer la réalité pour inspirer au spectateur une réaction émotionnelle. Les représentations sont souvent fondées sur des visions angoissantes, déformant et stylisant la réalité pour atteindre la plus grande intensité expressive. Celles-ci sont le reflet de la vision pessimiste que les expressionnistes ont de leur époque, hantée par la menace de la Première Guerre mondiale.

L'expressionnisme rompt aussi avec l'impressionnisme à travers une forme très agressive : des couleurs violentes, des lignes acérées...

L'expressionnisme ne cherche pas à montrer le monde tel qu'il est, mais à l'exprimer. ... cet aspect est principalement exploité dans le thème du corps ou du portrait, dans lesquels les artistes n'hésitent pas à aller jusqu'à la distorsion des traits....



Le Cri



Les filles sur le pont

- **Points communs :**

- **Points communs avec d'autres planches de l'album :**