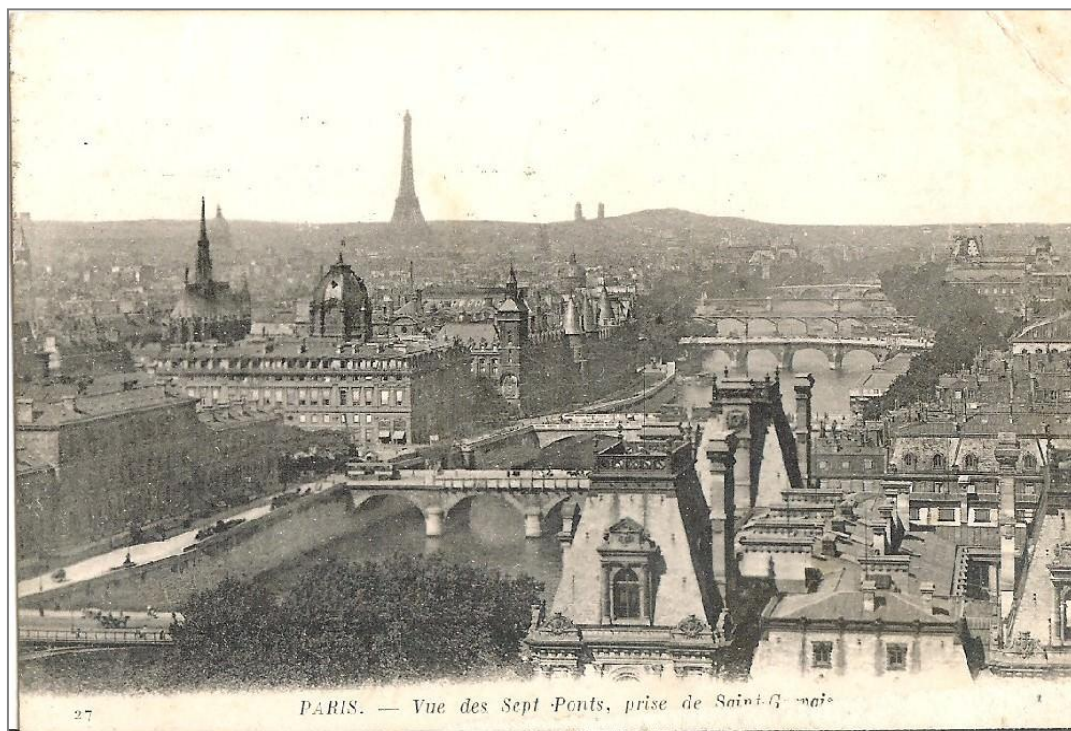
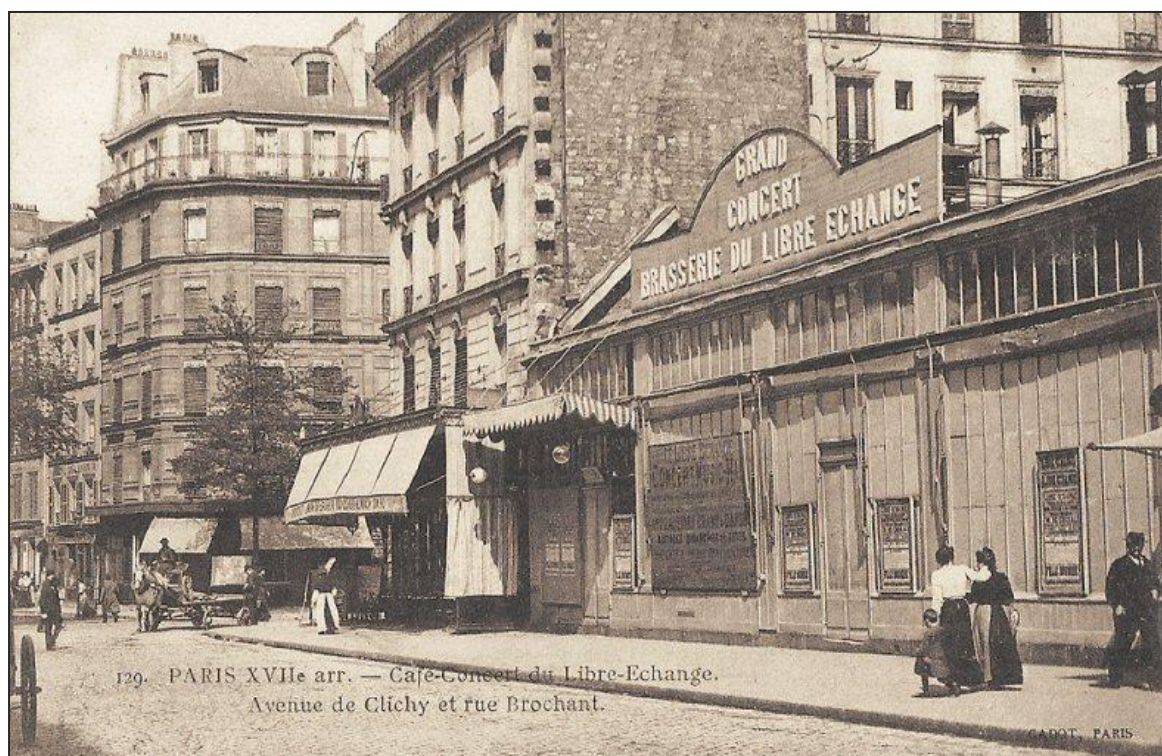


FICHE DOCUMENT
Cartes postales anciennes



Paris- Vue des Sept Ponts, prise de l'église St Gervais



Paris, 17^{ème} arrondissement. Le "Grand Concert-Brasserie du Libre Echange" de l'avenue de Clichy et de la rue Brochant, vers 1900.

Illustrations



Couverture du magazine *Le Frou-frou*, n°31, 1901

Le Frou-frou est un hebdomadaire humoristique français fondé en 1900 et disparu en 1923. La double onomatopée « frou-frou », qui fait référence sans doute à une chanson (créée par Juliette Méaly en 1897), renvoie aux bruissements des étoffes, des robes et des jupons.



Extrait du magazine *Lectures pour tous. Revue universelle et populaire illustrée*. *Lectures pour tous. Revue universelle et populaire illustré* est un magazine français (1898-1940)



Source gallica.bnf.fr / Bibliothèque nationale de France

Couverture du Petit Journal, 1^{er} septembre 1907
Le Petit Journal est un quotidien parisien qui a paru de 1863 à 1944



Dessin de Paul Renouard (Salon du Champ de Mars)
Charles Paul Renouard, connu sous le diminutif Paul Renouard 1845-1924, est un peintre, graveur français.